

## КОММЕРЧЕСКОЕ ПРЕДЛОЖЕНИЕ



Автоматическая линия проходного типа  
**JIYU JY-X9**

## ТЕХНИЧЕСКИЕ ХАРАКТЕРИСТИКИ

|                              |   |
|------------------------------|---|
| Сверлильная группа           | Protean / CC Motor( Taiwan)   |
| Верхняя группа               | Lingyi 6KW*1  |
| Нижний шпиндель              | Lingyi 3.5KW*1  |
| Двигатель сверлильной группы | Верхний: 2.2KW*1, Нижний 2.2KW*1                                      |
| Шпиндель фрезерного модуля   | 9KW*1   |
| Система управления           | JIYU  |
| Серводвигатели               | German servo  |
| Straight spindle             | Lingyi 9KW*1 air-cooled spindle                                       |
| Drag chain                   | Igus  |
| Guide rail                   | Steel belt FANT   |
| Rack                         | German rack   |
| Электрические компоненты     | Schneider   |
| Мотор-редуктор               | ZHUOLAN   |
| Напряжение                   | AC380V/3PH/50Hz   |
| Система смазки               | Automatic   |
| Инверторы                    | 7.5KW+7.5KW+11KW STABLECU   |
| Вакуумный насос              | 7.5KW water cycle   |
| Станина                      | Станина изготовлена по технологии, соответствующей мировым стандартам |
| Мощность                     | 34.5KW  |
| Размеры                      | 16800*2700*2300mm   |

## КОНСТРУКТИВНЫЕ ОСОБЕННОСТИ



### ФРЕЗЕРНЫЙ МОДУЛЬ

Оснащен высокоскоростным электрическим шпинделем мощностью 9 кВт. Максимальная скорость вращения 18000 об/мин. Метод смены инструмента: автоматический. Высокая точность, длительный срок службы, стабильная работа.



### ПНЕВМАТИЧЕСКИЕ ПОДАЮЩИЕ ЗАХВАТЫ

Позволяют быстро и точно позиционировать деталь, обеспечивают стабильность перемещения за счет абсолютных энкодеров в процессе сверления и фрезерования, сокращает время на загрузку и разгрузку деталей, тем самым повышая эффективность производства.



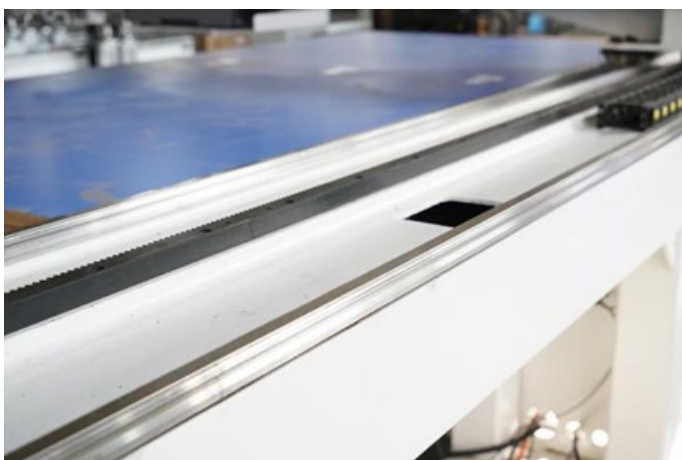
### СИСТЕМА ВЫРАВНИВАНИЯ

Пневматические выравниватели точно позиционируют детали, обеспечивая безупречную работу в автоматическом режиме.



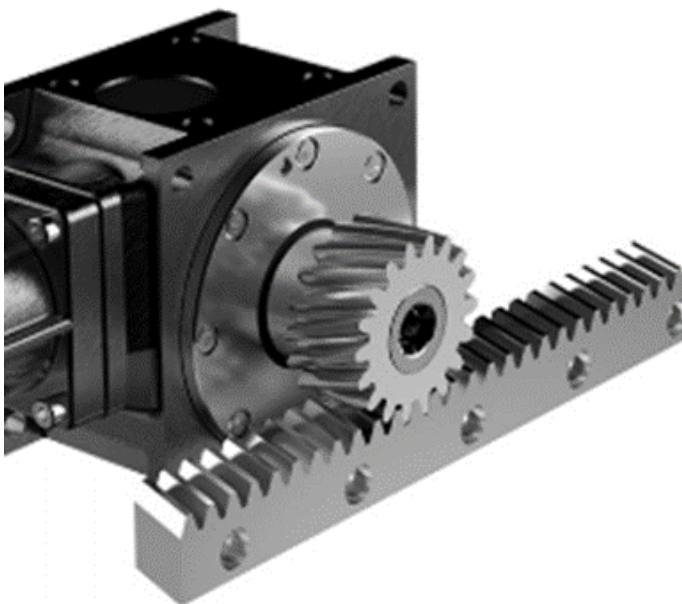
## РОЛИКОВЫЕ СТОЛЫ

Роликовые столы для стабильного перемещения даже самых тяжелых деталей в процессе обработки.



## ПРИЗМАТИЧЕСКИЕ НАПРАВЛЯЮЩИЕ

Высокоточные призматические направляющие с увеличенным ресурсом для позиционирования рабочих узлов в процессе цикла.



## КОСОЗУБЫЕ РЕЙКИ ПО ОСЯМ X И Y

Для перемещения по осям X и Y используется косозубые рейки. Это решение позволяет добиться высоких скоростных показателей и стабильности перемещений в режиме высоких нагрузок.



## КОНТРОЛЬ ЗОНЫ РАЗРЕЖЕНИЯ

Зона вакуумирования всей рабочей поверхности регулируется 7 независимыми контурами, которые позволяют

распределять усилия вакуума в зависимости от выполняемых в процессе цикла задач.

### СИСТЕМА АВТОМАТИЧЕСКОЙ СМАЗКИ

Предназначена для обслуживания подшипников в автоматическом режиме по заданному регламенту времени работы, без участия оператора



## ТЕХНОЛОГИИ

Мы продолжаем внедрять передовые международные производственные технологии. Наш производственный комплекс оснащен современным и высокотехнологичным порталным обрабатывающим центром с ЧПУ, станком для волоконно-лазерной резки, лазерным интерферометром, трехмерным лазерным сканером и другими установками для тестирования продукции перед отправкой нашему клиенту. Контроль качества производится на всех этапах технологического процесса. Наша философия – предоставлять высокоточные, высокопроизводительные продукты.



в цифрах

15<sup>+</sup>  
лет

на рынке  
оборудования

50<sup>+</sup>  
тысяч

оборудованных  
производств

20  
складов

в крупнейших  
городах России,  
Казахстана, Белоруссии  
и стран СНГ

10<sup>+</sup>  
лет

на рынке  
клеевых  
материалов

500  
тонн

клеевых материалов  
всегда в наличии



СТАНКИ | ИНСТРУМЕНТ  
КЛЕЕВЫЕ МАТЕРИАЛЫ



ПРОМЫШЛЕННОЕ ОБОРУДОВАНИЕ

для производства мебели,  
металлообработки и деревообработки

СТАНКИ | ИНСТРУМЕНТ | КЛЕЕВЫЕ МАТЕРИАЛЫ

